



## BOÎTIER DE PROTECTION PBOX14-12-8 POUR DEUX LIN-300

### SPÉCIFICATIONS GÉNÉRALES

#### Boîtier PBOX-14-12-8

#### Caractéristiques physiques

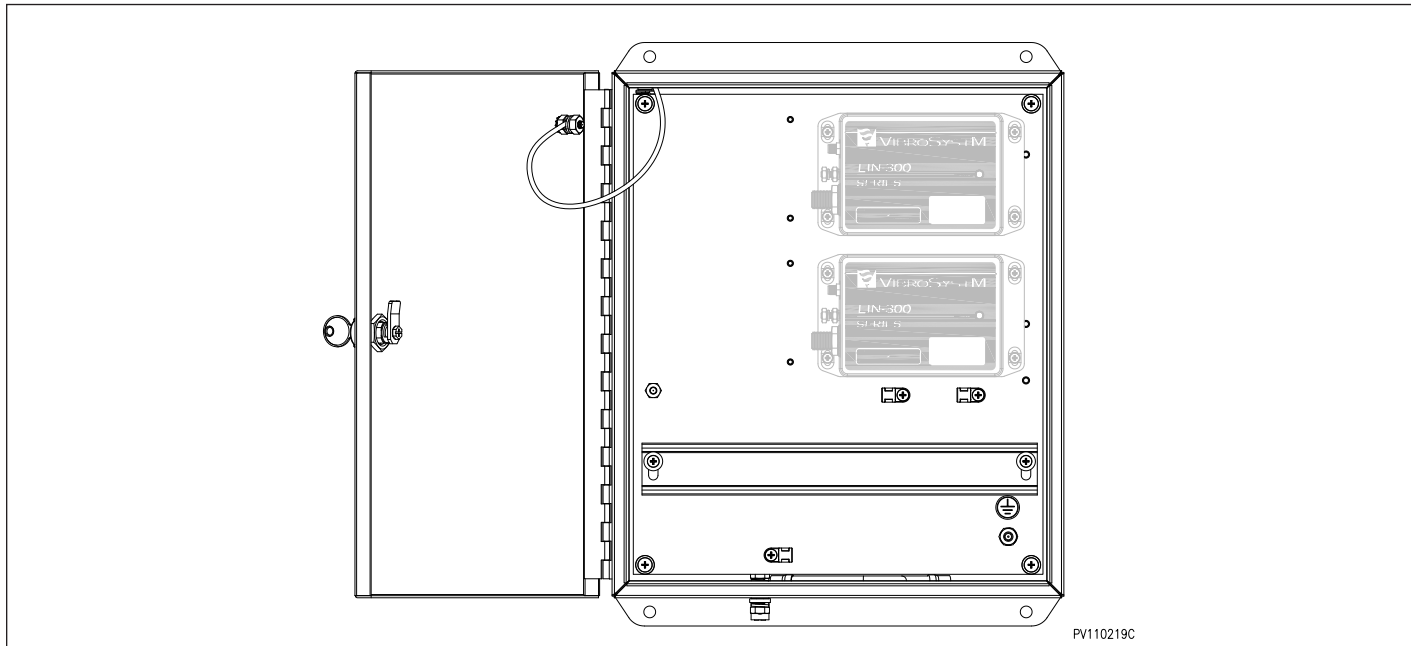
- Boîtier
  - Matériau Acier de calibre 16, 1.9 mm [0.075 po]
  - Fini (intérieur & extérieur) Gris ASA 61, laqué par poudrage électrostatique, texturé
  - Borne de conducteur de protection Accepte un conducteur de cuivre nu de 6 à 16 mm<sup>2</sup> [10 à 4 AWG]
  - Installation 4 trous de montage oblongs, diam 7.9 mm [0.32 po], (la quincaillerie de montage n'est pas incluse)
  - Verrouillage Bouton papillon à serrure à clé (1x)
  - Dimensions
    - Hauteur 35.6 cm [14 po]
    - Largeur 30.5 cm [12 po]
    - Profondeur 20.3 cm [8 po]
- Panneau interne
  - Matériau Acier zingué de calibre 14, non peint
  - Montage
    - Panneau interne au boîtier Sur amortisseurs de vibration (inclus)
    - Composantes sur panneau interne Sur rail DIN 35
- Options
  - TB: Avec borniers et deux câbles de raccordement M12 blindés pré-câblés
  - PS: Avec borniers, bloc d'alimentation et deux câbles de raccordement M12 blindés pré-câblés

#### Environnement

- Température (limites du conditionneur de signal LIN-300)
  - Opération 0 à 45°C [32 à 113°F]
  - Entreposage -25 à 70°C [-13 à 158°F]
- Humidité Jusqu'à 95%, sans condensation
- Classes de protection NEMA type 4, 12, 13, IP66



## VUE D'ENSEMBLE



## Boîtier VSM-PBOX-14-12-8-TB

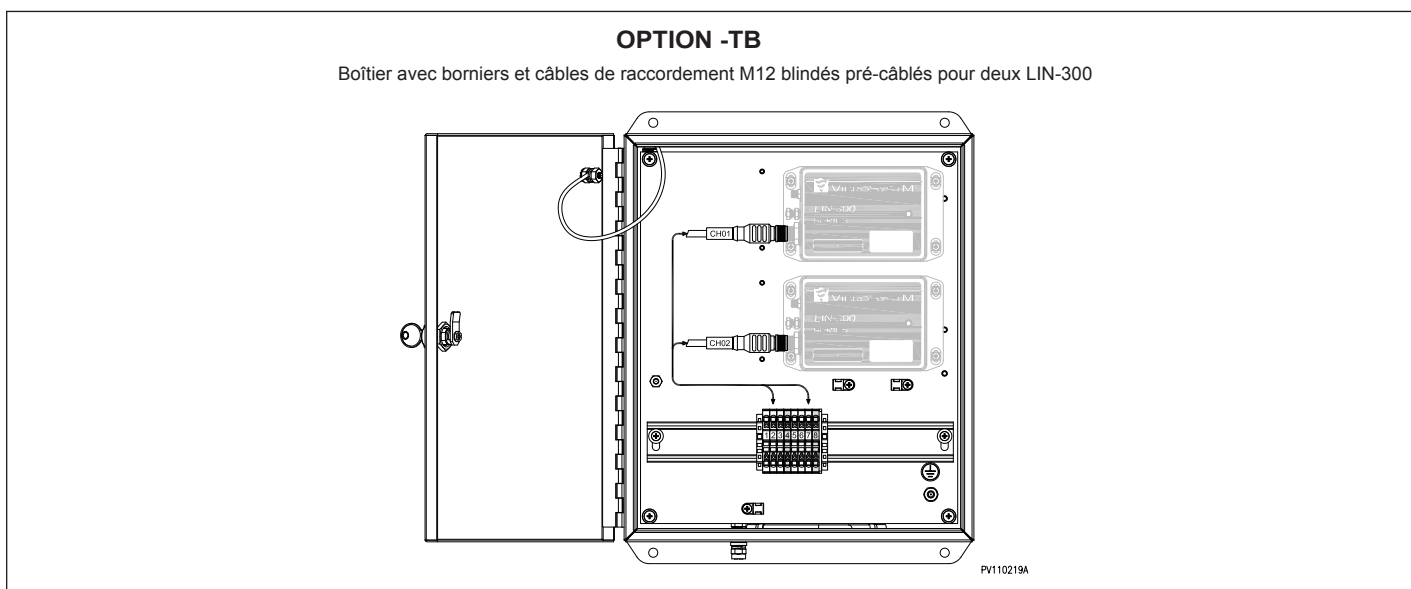
### Connexion des câbles de signaux

- Borniers de jonction simples
- Borniers de mise à la terre simples

Raccordement Push-in, gris, AWG 24-10, largeur 6.2 mm

Raccordement Push-in, vert/jaune, AWG 24-10, largeur 6.2 mm

## VUE D'ENSEMBLE





## Boîtier VSM-PBOX-14-12-8-PS

### Connexion des câbles de signaux

- Borniers de jonction simples
- Borniers de mise à la terre simples

Raccordement Push-in, gris, AWG 24-10, largeur 6.2 mm  
Raccordement Push-in, vert/jaune, AWG 24-10, largeur 6.2 mm

### Connexion des entrées CA/CC

- Borniers de jonction doubles
- Bornier de mise à la terre double
- Borniers porte-fusibles  
Fusible

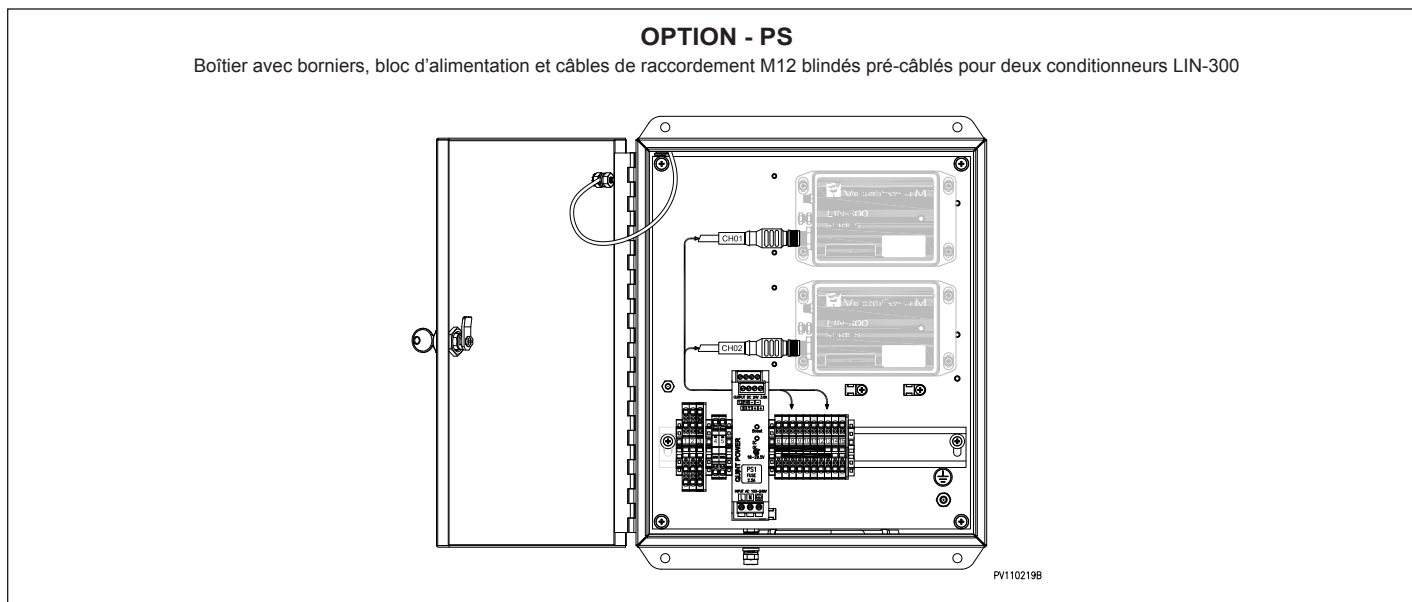
Raccordement Push-in, gris, AWG 24-10, largeur 6.2 mm  
Raccordement Push-in, vert/jaune, AWG 24-10, largeur 6.2 mm  
Raccordement Push-in, noir, AWG 24-10, largeur 6.2 mm  
Action lente, 5 x 20 mm, 2.5 A

### Bloc d'alimentation

- Plage de tension d'entrée CA
- Plage de tension d'entrée CC
- Protection contre les surtensions
- Fusible à l'entrée (interne)
- Protection contre les surcharges transitoires
- Tension de sortie nominale

100 à 240 Vca (50 - 60 Hz)  
105 à 250 Vcc  
< 20 A (typique)  
Action lente, 5 A  
Intégrée (par varistance)  
24 Vcc ± 1 %

## VUE D'ENSEMBLE



## IDENTIFICATION DES PRODUITS

Numéro de produit	Description
VSM-PBOX-14-12-8	Boîtier de protection 14-12-8 pour 2 LIN-300
VSM-PBOX-14-12-8-TB	Boîtier de protection 14-12-8 pour 2 LIN-300 avec borniers
VSM-PBOX-14-12-8-PS	Boîtier de protection 14-12-8 pour 2 LIN-300 avec alimentation